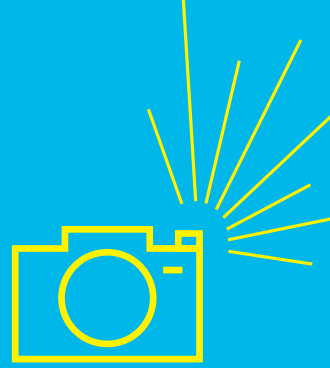




NAGOYA's PRIDE
まちを知る、まちを想う。



第2回 名古屋まちなみデザインセレクション

お気に入りの風景募集!

募集期間

2014 / 4 / 21 → 8 / 20

まちの魅力を発掘する市民参加型プロジェクト



見晴らしがいい。

ほっとする。

いつも通るみち。

歴史を感じる。

おしゃれ、カッコいい。

名古屋といえばここ。

こんな場所あったんだ。

いまを感じる。

気持ちがいい。

季節を感じる。

なつかしい。

きれい。

思い出の場所。



わたしだけの場所。

ずっと続いてほしい。



第2回 名古屋まちなみデザインセレクション

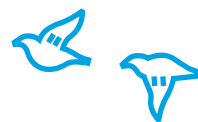
まちを知る、まちを想う。

ちょっと意識してまちを歩いてみると、名古屋のまちには、
おしゃれな建物や店舗の看板、なつかしい路地、気持ちのいい緑や花・水辺、
また、まちに活力をつくるイベントや、まちを良くしようとする活動がたくさんあります。

あなたのお気に入りの風景は？

「名古屋といえばこれ!」というものから、「こんなところがあったんだ!」という穴場まで、
まちの魅力を、一緒に発掘・発信・共有してみませんか？

あなたの投稿から、まちなみデザイン20選・まちなみデザイン貢献賞が決まります。



募集期間

平成26年4月21日(月)～8月20日(水)

投稿方法

①～⑤の投稿5事項を以下の方法でお送りください。

- ・ E-mail : machinami@jutakutoshi.city.nagoya.lg.jp (右: QRコード)
- ・ 郵送 : 〒460-8508 (住所不要) 名古屋市住宅都市局都市景観室
- ・ 窓口 : 市役所西庁舎4階都市景観室 8:45～17:15 (土日祝除く)



QRコードは(株)デンソーウェーブの登録商標です

① お気に入りの風景・まちなみ

どこからみた* (又はどこにある)、何の風景 (又はイベント・活動) か、お書きください。

*道路・公園など一般に出入り自由な場所から

- [記入例] ○○公園からみた夜景 / ○○にある建物 / ○○で花を植えている活動 / ○○にある路地 /
毎年○月にある○○イベント / ○○からみた○○のライトアップ / ○○にある○○橋 / ○○の紅葉 /
○○からみた超高層ビル群 / ○○にある店舗のデザイン / ○○にある広告看板 など

② お気に入りの理由・コメント (投稿者のコメントとして利用します。)

イベント・活動等の場合は、わかる範囲でその内容とコメントをお書きください。

- [記入例] ・ 高台にある公園から市内が一望できるので、眺めがよく夜景がきれいです。
・ 都会の華やかさを感じるデザインです。 ・ 木陰が気持ちよく、散歩によい所です。
・ ○○というイベントで、夏の風物詩になっています。 ・ ここは隠れた名所で大切な人を連れて行きたい場所です。
・ 名古屋には珍しい風景で、なんか好きです。 ・ ～で、後世にもずっと残していきたい風景です。

投稿5事項

③ 写真等

お気に入りの風景・まちなみを伝える写真等を同封又は添付してください。(複数枚可)



④ 氏名

インターネットや紙面等にて紹介する際、匿名希望の方は、その旨を必ずお書きください。

[記入例] 名古屋 太郎 (匿名希望)

⑤ 連絡先 (名古屋市担当者からの問合せ・連絡に利用します。)

メールアドレス (送付元の電子メールアドレスに返信可能な方は省略可。受信設定をご確認ください。)

又は、電話番号をお書きください。

[注意事項]

- ・ 上記①～④の情報について、インターネット・紙面等での紹介、市民投票、選定された場合のPR等で使用することがありますのであらかじめご了承ください。なお、情報の使用にあたり匿名を希望される方は、必ずその旨をお書きください。
- ・ 投稿する写真等については、肖像権及び著作権を侵害するおそれのあるもの、公序良俗に反するもの及び風景とはみなせないもの等のご遠慮ください。また、原則として返却いたしませんのでご了承ください。
- ・ 個人情報は名古屋まちなみデザインセレクションに関するこののみに使用します。



第2回 名古屋まちなみデザインセレクションの流れ

投稿

お気に入りの風景・まちなみ 投稿 平成26年4月21日(月)～8月20日(水)



紹介

公式 SNS (フェイスブック・ツイッター) 掲載

名古屋まちなみデザインセレクション公式 SNS (フェイスブック・ ツイッター) にて、投稿された風景を順次紹介します。
市公式 HP の「名古屋まちなみデザインセレクション」ページの外部リンクからもご覧いただけます。



選定

事務局にて、まちなみデザイン20選(第1回)や投稿された風景の重複等を考慮の上、整理させていただきます。

「まちなみデザイン20選(第2回)」 市民投票により決定

[平成26年10月]

- ①特設投票会場にてパネルを見て投票
 - ②インターネットにて閲覧し電子メールにて投票
- ※詳細は決定次第、市公式HP等でお知らせします。
※まちなみデザイン20選(第1回)は除きます。



前回の特設投票会場の様子

「まちなみデザイン貢献賞」

市長表彰
～都市景観賞が生まれ変わりました～

投稿いただいた中から、良好な風景・まちなみに貢献している「建築物・屋外広告物・まちづくり活動等」を下記専門家の意見を踏まえて決定し、所有者・設計者・活動団体等を表彰します。
※同賞および都市景観賞を受賞したものは対象外とします。
また、該当が無い場合もあります。

名古屋まちなみデザインセレクション有識者懇談会

岡田 憲久	名古屋造形大学教授	(ランドスケープ)
稀温	コーディネーター	(デザイン)
黒田 千香子	国際デザインセンター事業部長	(デザイン)
小松 尚	名古屋大学大学院准教授	(建築)
水津 功	愛知県立芸術大学教授	(ランドスケープ)
中島 幸子	名古屋リビング新聞社部長	(文化)
山田 正博	愛知建築士会常務理事	(建築)

[五十音順/敬称略]

20選発表
貢献賞表彰

発表・表彰式 平成27年2月予定

まちなみデザイン20選(第2回)の発表とまちなみデザイン貢献賞の市長表彰を行います。どなたでもご来場いただけます。詳細は決定次第、市公式HP等でお知らせします。



前回の発表・表彰式の様子

PR

選集(記念誌)・各種広報媒体によるPR

選集の配布、市の広報媒体における広報、市役所内での常設パネル展示などにより紹介します。



前回の選集(記念誌)

[お問い合わせ先]

名古屋市住宅都市局都市計画部都市景観室

TEL(052)972-2732 FAX(052)972-4485 E-mail machinami@jutakutoshi.city.nagoya.lg.jp

名古屋市公式HP <http://www.city.nagoya.jp/> から で検索

※第1回名古屋まちなみデザインセレクションや、歴代の名古屋市都市景観賞も市公式HPでご覧いただけます。





United Nations
Educational, Scientific and
Cultural Organization



City of design NAGOYA

Member of the UNESCO
Creative Cities Network
since 2008

第2回 名古屋まちなみデザインセレクション

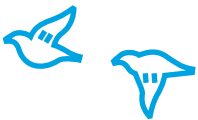
〔主催〕名古屋市

〔共催〕公益社団法人愛知建築士会

株式会社国際デザインセンター

公益財団法人名古屋まちづくり公社

〔協力〕栄公園振興株式会社



前回投稿された風景の事例

