



知

と

ア

ー

ト

の

Symposium

DSA空間デザイン大賞2013、JCDデザインアワード2013金賞 受賞等

JPタワー学術文化総合ミュージアム

インターメディアテクの構想から制作まで

出会う

Museography@UMUT works 2013

10

Design Triplex

日本の空間デザイン賞展

2014年2月1日(土)ー6日(木)

シンポジウム

2014年2月5日(水)

舞臺



主催：デザイン・トリプレックス10実行委員会 (SDA・DSA・JCD)
(公社)日本サインデザイン協会中部地区 / (一社)日本空間デザイン協会中部支部 / (一社)日本商環境デザイン協会中部支部
共催：(株)国際デザインセンター / ナディアパーク 後援：名古屋市 / 名古屋商工会議所 / 中部デザイン団体協議会

United Nations
Educational, Scientific and
Cultural Organization
City of design NAGOYA
Member of the UNESCO
Creative Cities Network
since 2008
名古屋市はユネスコが認定するデザイン都市です

10

Design Triplex

デザイン・トリプレックスとは



(公社)日本サインデザイン協会(SDA)中部地区・(一社)日本空間デザイン協会(DSA)中部支部・(一社)日本商環境デザイン協会(JCD)中部支部が共同で行う空間デザインイベントです。2005年より各団体の年間アワード作品の展示と、受賞者を招いてのシンポジウムを開催しています。



日本の空間デザイン賞展 入場無料

2014年2月1日(土) — 6日(木)
11:00—20:00 (初日は13時開場・最終日は17時まで)
会場 / 国際デザインセンター2F アトリウム

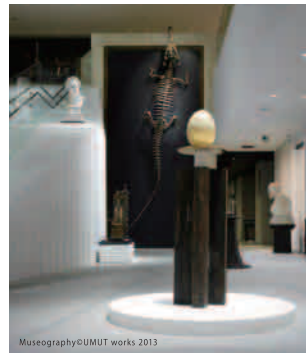
【日本の空間デザイン賞】

SDA・DSA・JCDの主催で、過去一年間に制作された美術館・博物館・商業施設・アミューズメントパーク・展示会等の優秀なものを顕彰。広く空間デザインを網羅する最新のデザイン動向が見られます。

シンポジウム [知とアートの出会う舞台] ~ JPタワー学術文化総合ミュージアム「インターメディアテク」の構想から制作まで

2014年2月5日(水) 入場料 ¥1,000 (当日支払)
17:30—19:30 (開場17:00)
会場 / 国際デザインセンター 6F セミナールーム3 定員100名

旧東京中央郵便局舎のリノベーションにおいて、この立地を使って学術文化に資する施設の建設はいかなるものが最適なのか。与えられた環境、状況を活かしつつ進めていった実現までの思想、そしてプロセスを語ります。



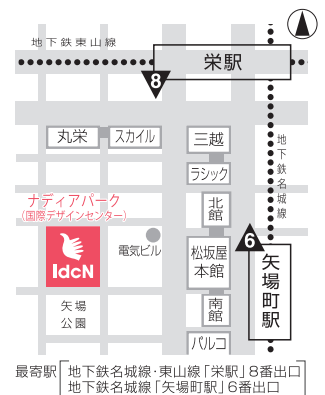
講師
湯澤幸子
Yuzawa Sachiko

1988年東京造形大学卒業、丹青社入社。一級建築士。商業施設、ショールーム、ミュージアム、ホテル、ホスピタル施設などのデザインディレクションを手がける。2004年より多摩美術大学環境デザイン学科にて講師を兼務。2011年より日本赤十字社との共同で実施するProject Based Learning授業を開始。「デザインやアートができる人道支援」をテーマに取り組む。
主な作品：ジョンレノンミュージアム、酒田夢の倶楽部、日本赤十字社献血ルーム、近畿血液センター絆ワールド、JPタワー学術文化総合ミュージアム-インターメディアテク。



講師
洪 恒夫
Ko Tsuneo

1985年武蔵野美術大学卒業、丹青社入社。以来ミュージアム、テーマパーク、博覧会、展覧会等幅広い分野の施設プランニング、デザイン、プロデュースを手がける。2002年より東京大学総合研究博物館教員を兼務(現職=特任教授)し、ミュージアム・展示等の可能性の実践型研究を推進している。日本ディスプレイデザイン賞大賞、日本空間デザイン賞大賞、サインデザイン賞優秀賞、JCD DESIGN AWARD金賞、グッドデザイン賞、キッズデザイン賞など受賞多数。
主な作品：ハウステンボスアトラクション、愛・地球博国際赤十字・赤新月パビリオン、上海万博日本産業館、東大博物館特別展、JPタワー学術文化総合ミュージアム-インターメディアテク。



FAXまたはEmailでお申込みください ▶ Fax: 0568-78-7835 Email: jcd@ak.em-net.ne.jp

シンポジウム参加申し込み

申込締切 / 2014年1月31日(金)

フリガナ お名前 (代表者名)	会社名(学校名)	参加人数	名
TEL	FAX	Email	

■主催・宛先 / デザイン・トリプレックス10事務局 ■参加料は当日、受付でお支払いください。定員に達し次第、申し込みを締め切らせていただきます。
■個人情報のお取り扱いについて / お申し込みによりご提供いただいた個人情報は、申込受付管理に使用するとともに、今後主催者より展示会などのご案内を差しあげることがあります。